

# Гепатит А

## ВІРУСНИЙ ГЕПАТИТ

Хвороба передається переважно через **брудні руки** та статевий контакт. Зараження може статися при вживанні зараженої їжі або води.

### «харчова жовтяниця»

Грипоподібні **симптоми** та шлунково-кишкові симптоми:

- нудота, печія, метеоризм,
- відчуття швидкого насичення,
- темна сеча,
- пожовтіння шкіри та білків очей (жовтяниця).

### Період від зараження до появи перших симптомів

15 днів



50 днів



## Як запобігти?

# ВАКЦИНАЦІЯ ПРОТИ ГЕПАТИТУ А

РЕКОМЕНДОВАНА, ПЛАТНА  
ВАКЦИНАЦІЯ.



Ефективність вакцинації проти гепатиту А оцінюється в **98-99%**. Поствакцинальний імунітет є довгостроковим, можливо, довічним.

### Кому варто робити щеплення?

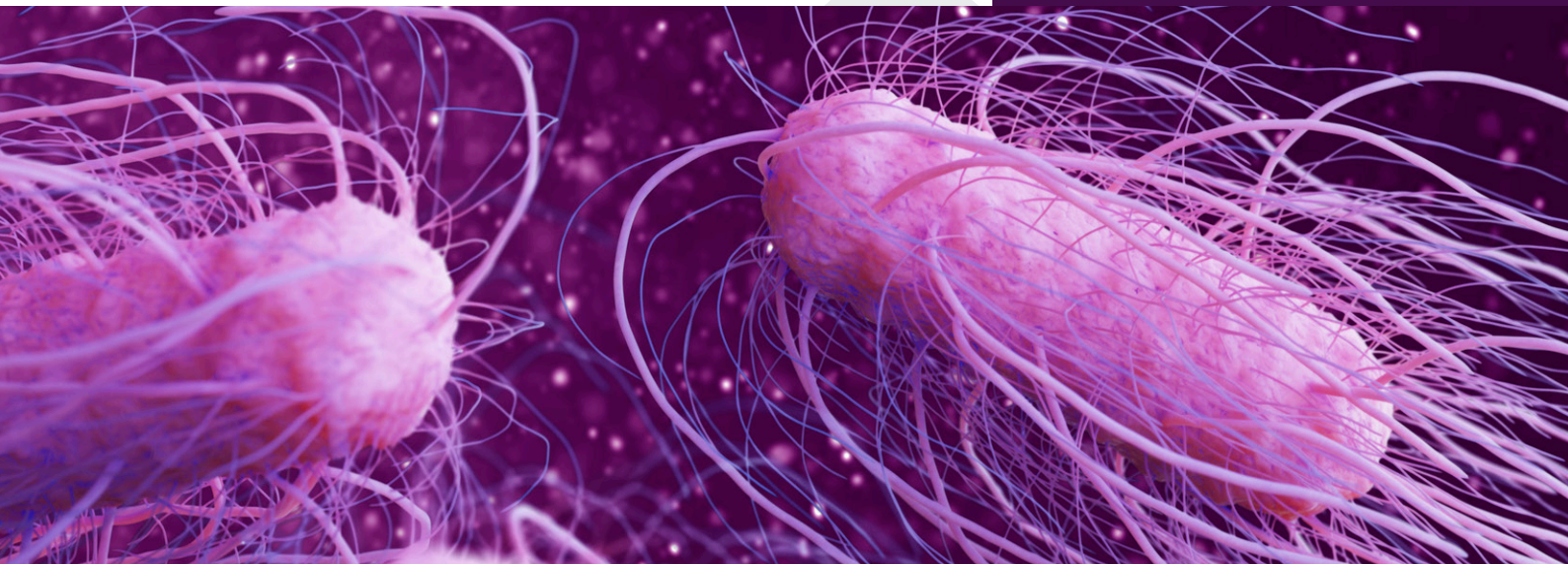
- Працівникам медичних установ, ясел, дитячих садків, осіб, які працюють в армії,
- працівникам сфери виробництва та розподілу продуктів харчування,
- працівникам очисних споруд, каналізаційного обладнання та іншим операторам, які контактують з відходами,
- дітям дошкільного та шкільного віку та підліткам, які не хворіли на гепатит А,
- хворим на хронічні захворювання печінки, ВІЛ-інфікованим,
- чоловікам, які мають статеві стосунки з чоловіками.

# САЛМОНЕЛЛА

## БАКТЕРІЯ, ЩО ВИКЛИКАЄ ЗАХВОРЮВАННЯ ТРАВНОЇ СИСТЕМИ

Зараження відбувається при вживанні заражених продуктів або води.

Бактерії сальмонели живуть як у людей, так і у тварин.



### СИМПТОМИ:

- біль у животі,
- блювота,
- нудота,
- водяниста діарея,
- лихоманка (до 39 °C).

### Період від зараження до появи симптомів

6  
годин



3-7  
днів

### Як запобігти?

Дотримуватися загальних правил запобігання поширенню кишкових інфекцій (гігієна **рук**, гігієна приготування і споживання їжі).

**близько  
2500**  
різновидів  
збудників